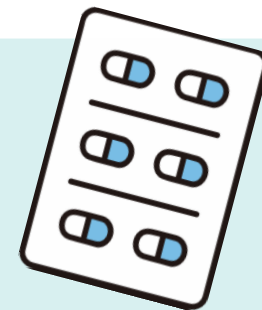


長期間の処方をご希望の方へ

当院では患者さんの状態に応じ、
以下の対応が可能です。

- 28日以上 of 長期処方
- リフィル処方せんの発行



※ 対応の可否は、病状に応じて担当医が判断します。

リフィル処方とは？

症状が安定している患者さんに対して、医師と薬剤師が連携しながら、
同じ処方せんを一定期間内に最大3回まで繰り返し使える仕組みです。