

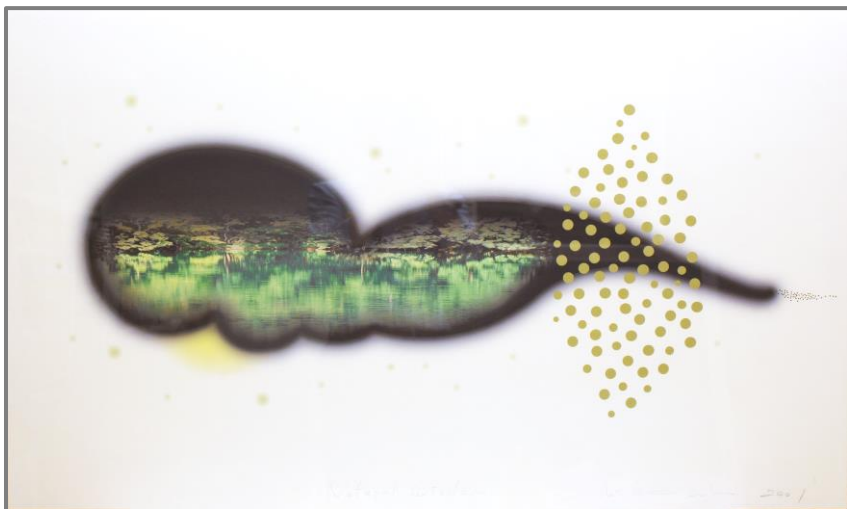


情報コーナー「健康の駅」展示開催のお知らせ

幸せになるカタチを求めて人と人をつなぐ

青木 陸祐 作品展

2024年 8月2日 金 ~ 8月29日 木 14時まで (土・日・祝日は消灯)



作品は患者・障がい者の方々と接する中で感じた命の尊さや自然の美しさ、アニミズムをイメージに造形とメッセージの調和と葛藤の中から生まれたものです。

私の制作手法であるアナログとデジタルを併用した作品から、今回は岡山旭東病院に寄贈した 2010 年代のものを中心に展示します。

その時代の気配を感じ取っていただければ幸いです。

青木 陸祐



情報コーナー 健康の駅

健康の駅 9:00~17:00(土日・祝日を除く)

健康をテーマに情報発信し交流する拠点

NPO法人地域交流センターが提唱する「まちの駅」のひとつ。インターネットでの検索、近隣の診療機関のパンフレットや病気・健康に関するリーフレット、書籍などで、幅広く健康情報を入力することができます。また、院内外を問わず展示イベントも開催。どなたでもご利用いただけるオープンスペースです。



待ち時間にも
ご利用ください



情報コーナー
健康の駅
カフェ赤い鼻



地域医療支援病院

公益財団法人 操風会

岡山旭東病院
OKAYAMA KYOKUTO HOSPITAL