

癌症检查

PET-CT

通过 PET-CT 结合复合检查能够对癌症基本对策的早期发现·早期治疗起到有效作用。

癌症的基本对策是早期发现·早期治疗

人在健康的时候很难觉察到健康的重要性，一旦周围的人患了疾病的时候，才重新意识到健康的重要性。现在，占日本人死因第一位的癌症。当自觉症状出现时，大多数的情况是病情已经发展到相当严重的程度，这样不但增加了身体的负担，而且也增加了治疗时间和治疗费用。因此 PET-CT 是癌症的早期发现·早期治疗的有效手段。

所谓 PET-CT 是什么？

(正电子放射断层摄影装置·电脑断层摄影装置)

PET-CT 是 PET 和 CT 优良机能的复合装置。PET 能拍摄代谢和血流等身体机能的装置，特别是可以通过对注射的药物聚集在活跃增殖的癌细胞的样子进行图像化，有效的发现癌症，但是，只用 PET 很难准确判断出疾病的位置。CT 能准确判断体内物体的形状和位置，但对疾病的诊断有困难。

PET-CT 检查中，一次性能拍摄 2 种影像，通过 PET 和 CT 的重叠影像，对病变进行迅速准确的诊断和位置的确认。

PET-CT 检查的原理

癌细胞比正常细胞摄取更多的葡萄糖，把类似葡萄糖的药物 FDG 注射体内，根据 PET-CT 拍摄的细胞聚集情况来判断癌症的有无(存在，良恶性)及扩散范围(转移等)。



晚餐：丰盛的套餐



午餐：松花堂套餐

随着季节的变化提供相应美味的套餐

结合复合检查，进行高精度的综合诊断

PET-CT 装置能够检查全身(从头顶到大腿)。但是，对肾脏，膀胱，肝脏，胃，前列腺等部位的诊断比较困难，需要结合血液检查，超声波检查，MRI 等复合检查，进行高精度的综合诊断。



癌抗原(血液检查)

有癌细胞时，在血液会增加健康时几乎不含有的特殊的蛋白，酵素，激素等。癌抗原是作为癌细胞标记的物质总称。



胃内窥镜检查

用内窥镜，进行从食道，胃内部到十二指肠的检查。也可通过麻醉在睡眠中进行检查。



MRI 检查

膀胱，前列腺(男性)，子宫·卵巢(女性)的检查。



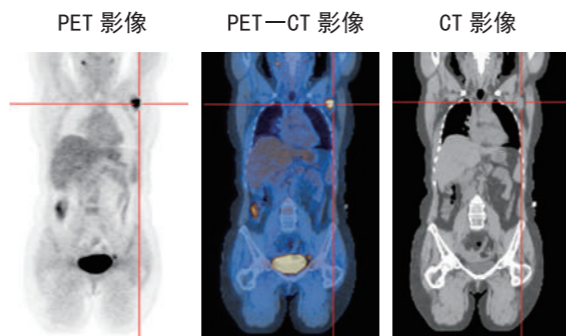
超声波检查(颈部·腹部)

颈部(脖子的部分)：甲状腺检查。腹部：肝脏，胆囊，胰脏，脾脏，肾脏的检查。



大肠内窥镜检查

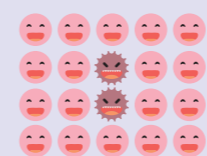
用大肠内窥镜检查大肠内部。可从全大肠检查和 S 状结肠检查中选择一项。可以和胃镜同时检查。



根据 PET 和 CT 重叠的影像作出更准确的诊断

PET-CT 检查的特征

早期发现没有察觉的疾病



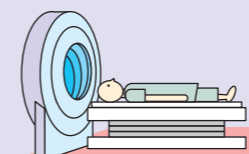
不仅是脏器，一次的摄像可以检查全身(从头顶到大腿)。可以发现没有察觉的疾病。还有，1cm 左右的早期癌症和淋巴结转移也能诊断。

有利于良性和恶性的诊断



有肿瘤时，不一定是恶性。通过 PET 摄影的细胞对葡萄糖的聚集状况，来诊断肿瘤良性·恶性以及恶性程度。

躺着就能接受的简单检查



检查时穿着衣服 OK 不会带来痛苦和不快感，穿着衣服躺在装置上就能接受检查。

检查疾病的转移或复发



因为是全身检查，所以同时也能发现疾病的其他部位的转移。对于治疗后的复发，或预想外的转移的早期发现，起到早期治疗的作用。