



ふくらはぎの痛み

循環器内科 吉岡亮

 か し は こう
 下肢跛行の症状

ふくらはぎの痛み



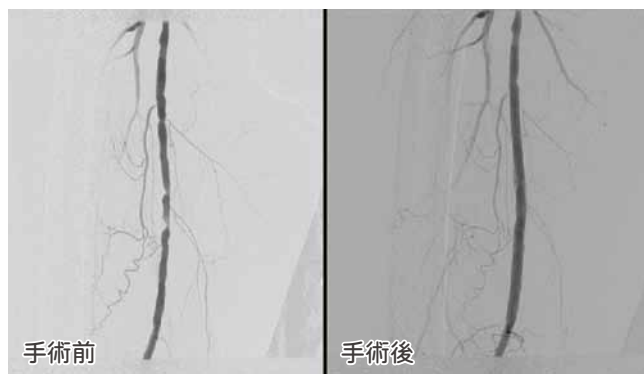
「**跛行**」という症状をご存じでしょうか。階段や坂を上ったり、長距離を歩いたりするとふくらはぎの裏が痛くなる事はありませんか？我慢できる程度であれば問題ありませんが、その痛みが強くなり歩けなくなる症状を「跛行」といい、治療が必要となります。一旦休むと治まるものの、再度歩き始めると症状が再現されるのが特徴で、日常生活に支障をきたす事もあります。その原因として、①神経の圧迫によるもの、②血管の狭窄または閉塞によるものの2種類あります。



右 循環器内科 吉岡亮医師
 左 岡山リハビリテーション病院 鼠尾医師

整形外科・循環器内科をご受診ください

当院では症状の内、①神経性疾患を脊椎脊髄外科指導医の整形外科 土井英之医師が、②血管性疾患を日本脈管専門医、日本心血管インターベンション治療学会専門医の循環器内科 吉岡亮医師が担当しています。薬物療法、理学療法、カテーテル治療そして外科的手術と幅広く対応していますので、症状のある方は気軽にご相談ください。



②の血管の狭窄症状をカテーテル治療した様子。
 血管の流れが綺麗になっている。