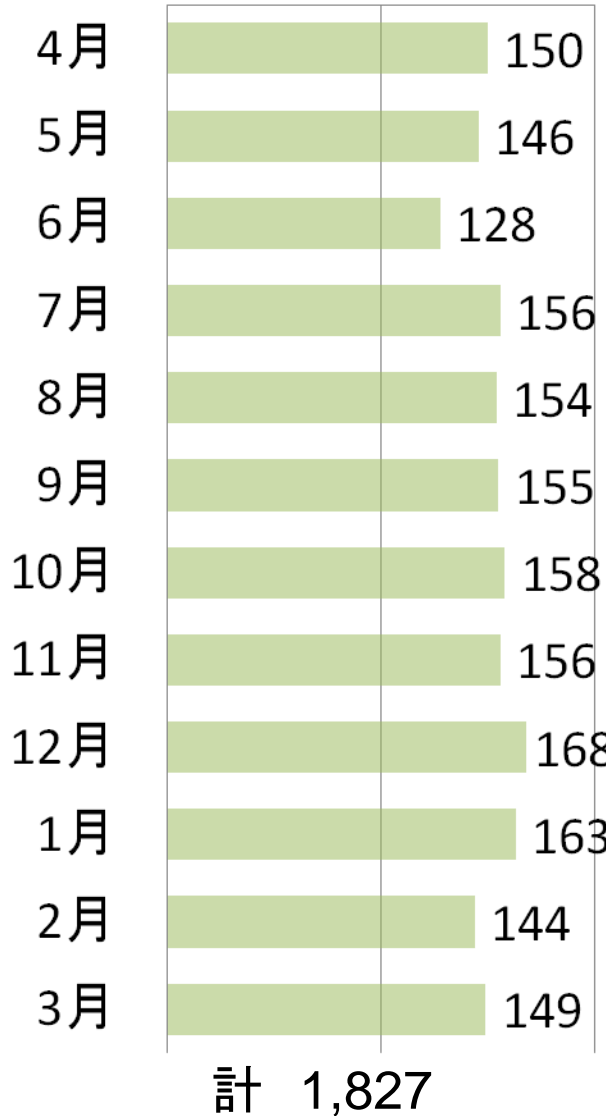
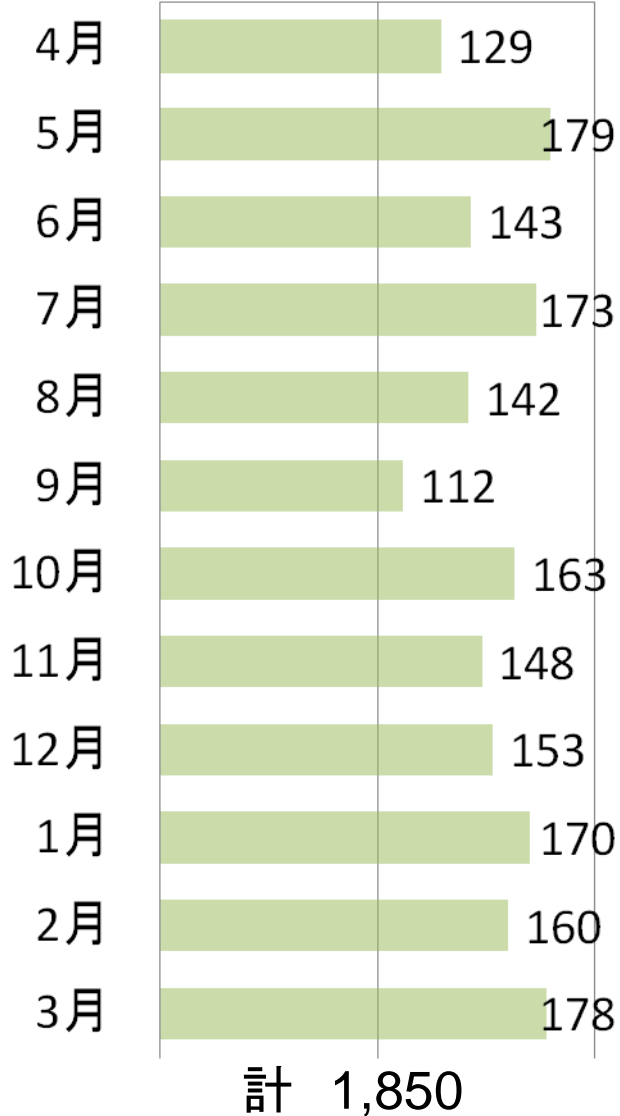


# 救急受入件数推移

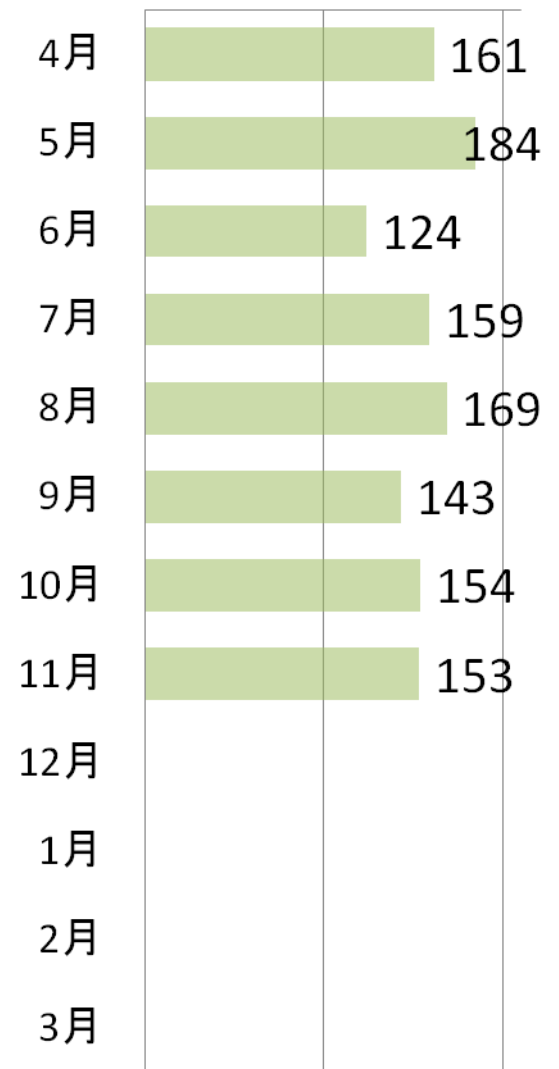
## 2016年度



## 2017年度

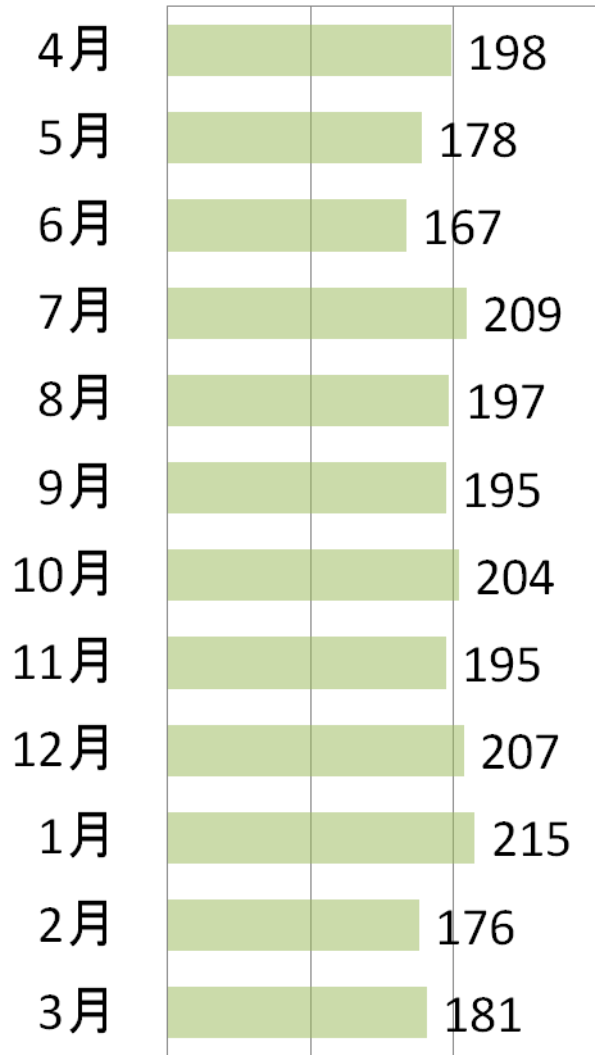


## 2018年度



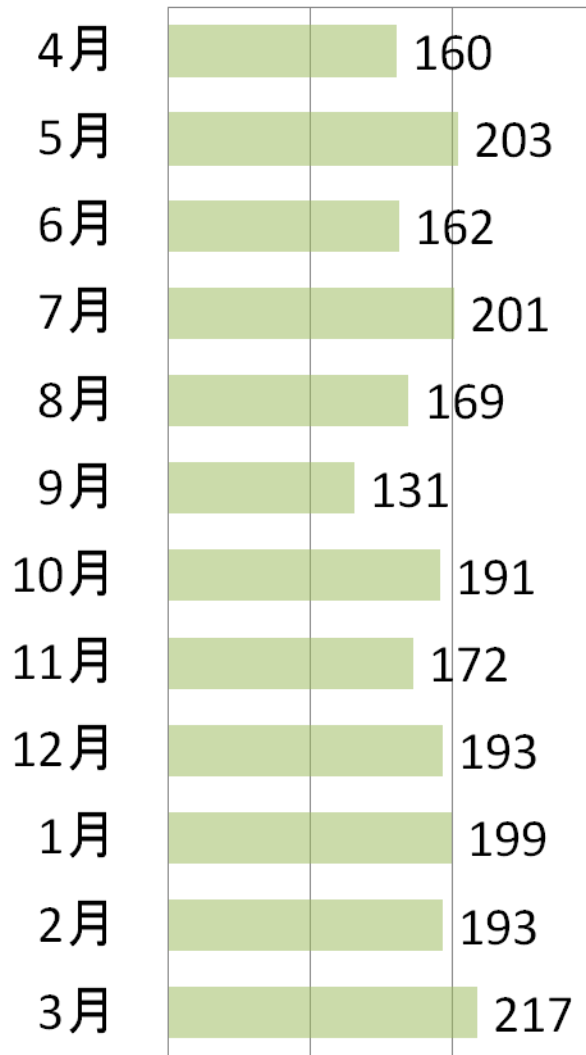
# 救急要請件数推移

## 2016年度



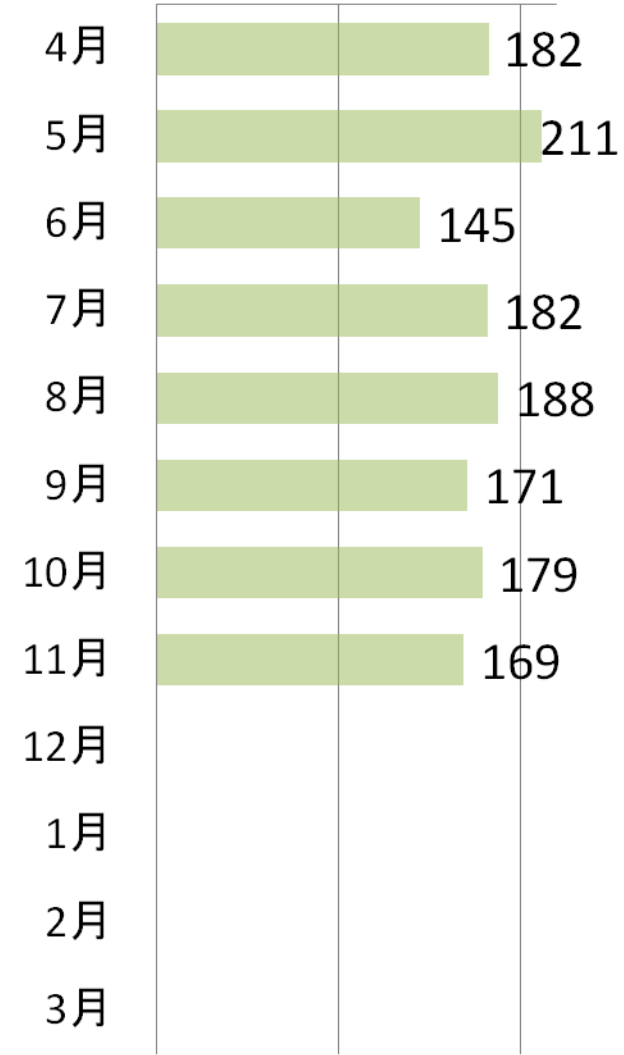
計 2,322

## 2017年度



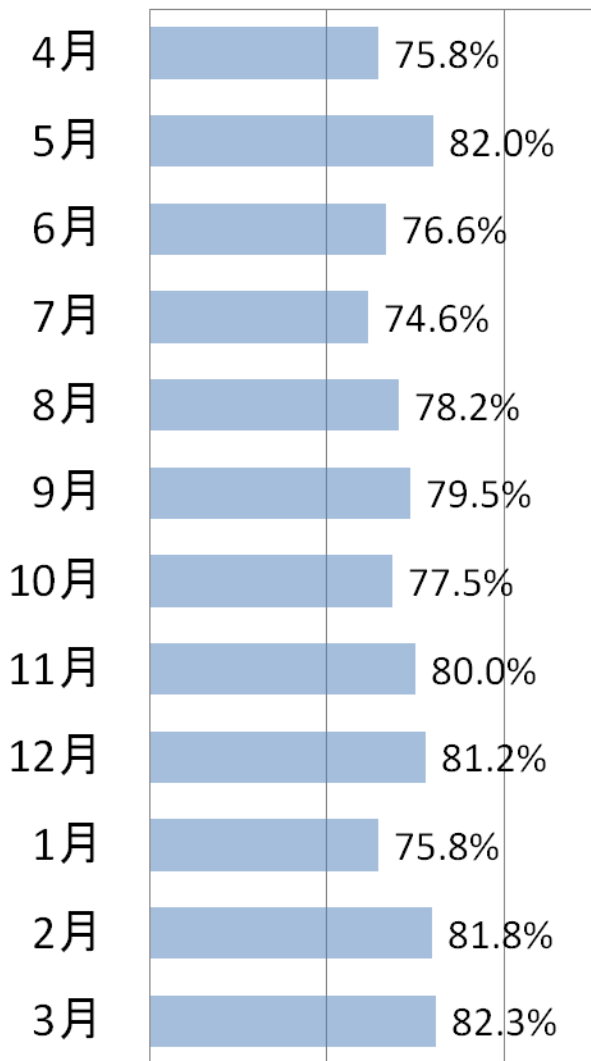
計 2,191

## 2018年度



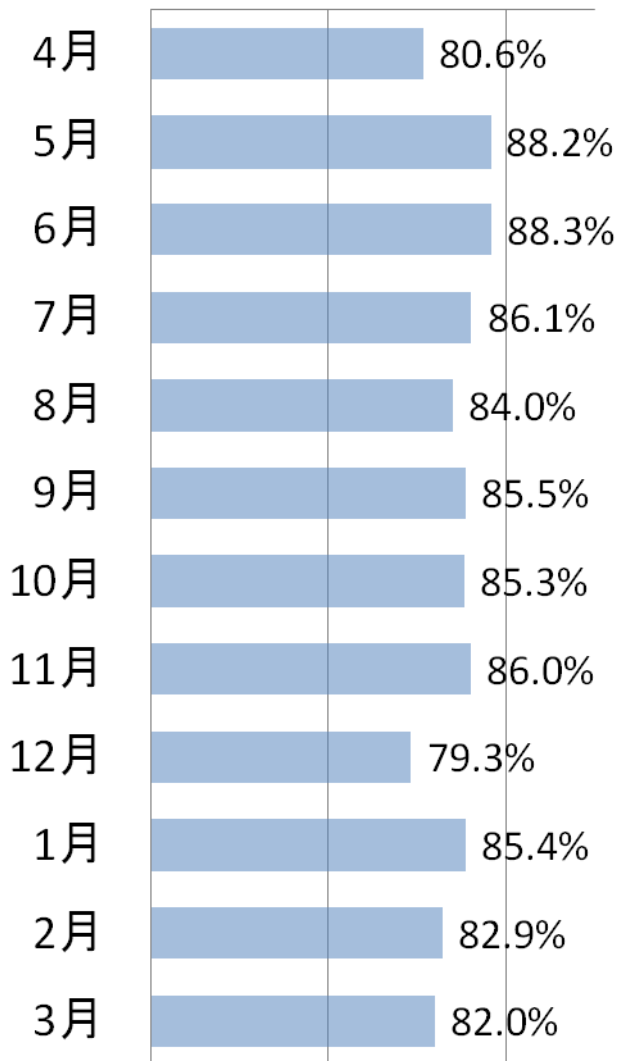
# 救急応需率推移

## 2016年度



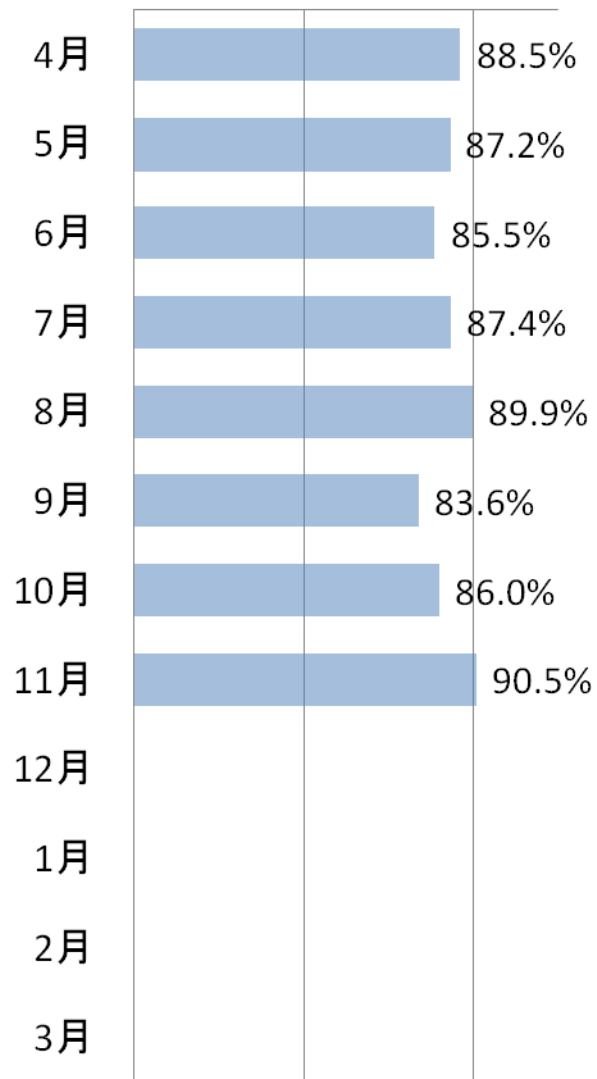
78.7%

## 2017年度



84.4%

## 2018年度



87.4%

# 岡山旭東病院 救急概要 (平成29年度)

救急搬送台数		1,850台
救急搬送患者 平均年齢		73.1歳
救急搬送患者 科別人数 (入院のみ)	神経内科	358人
	整形外科	340人
	脳神経外科	205人
	内科	174人
救急搬送患者 入院率		58.2%
救急搬送 時間帯別割合	診療時間内	41.7%
	診療時間外	58.3%
救急搬送患者 転送率		2.9%